



## Datasheet – Empalme RJ45 a Prueba de Agua IP67

### Descripción General

El empalme RJ45 IP67 es un conector diseñado para unir o extender cables de red Ethernet en ambientes exigentes. Ofrece protección contra agua, polvo, humedad y agentes externos, garantizando la continuidad de la señal incluso en exteriores o instalaciones industriales.

Su diseño incluye sellos de goma, roscas de compresión y carcasa resistente para asegurar la hermeticidad en aplicaciones donde se requiere robustez y durabilidad.

### Características Principales

#### Protección y Sellado

Grado de protección: IP67 (sumergible hasta 1 metro por 30 min).

Sellos de goma EPDM o silicona (según versión).

Cierre hermético por rosca tipo gland.

#### Compatibilidad y Conectividad

Compatible con conectores RJ45 estándar (masculino-hembra).

Compatible con cables Cat5e / Cat6 / Cat6A según la versión.

Acepta cables con diámetro externo: 6.0 mm a 8.5 mm.

Longitud interna adecuada para alojar terminales RJ45 sin tensión.

#### Materiales

Cuerpo principal: Nylon reforzado (PA66) o ABS industrial.

Componentes metálicos: cobre + níquel o aleación anti-corrosiva.

Empaques: Goma EPDM / Silicona resistente a intemperie.

## Propiedades Mecánicas

**Resistencia a tracción del cable soportada por compresión interna.**

**Sistema de apriete que evita desconexiones accidentales.**

**Diseño anti-vibración.**

## Propiedades Eléctricas

**Soporta velocidades Ethernet: 10/100/1000 Mbps.**

**Impedancia característica: 100 Ω.**

**Totalmente blindado en versiones STP/FTP.**

## Temperaturas de Operación

**Operación: -20°C a +80°C**

**Almacenamiento: -40°C a +85°C**

## Aplicaciones Típicas

**Cámaras IP exteriores / CCTV.**

**Instalaciones en parques, alumbrado público, plazas.**

**Industria: tableros, sensores, PLCs.**

**Redes en exteriores o zonas húmedas.**

**Sistemas PoE / PoE+.**

## Dimensiones (típicas)

**Longitud total ensamblado: ≈103 mm.**

**Diámetro exterior: ≈22-25 mm.**

## Método de Instalación

**Insertar la tuerca y sellos en cada extremo del cable.**

**Terminar conector RJ45 en cada punta (crimpado estándar).**

**Enchufar ambos RJ45 dentro del módulo central.**

**Enroscar hasta asegurar compresión de sellos.**

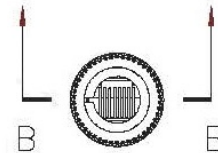
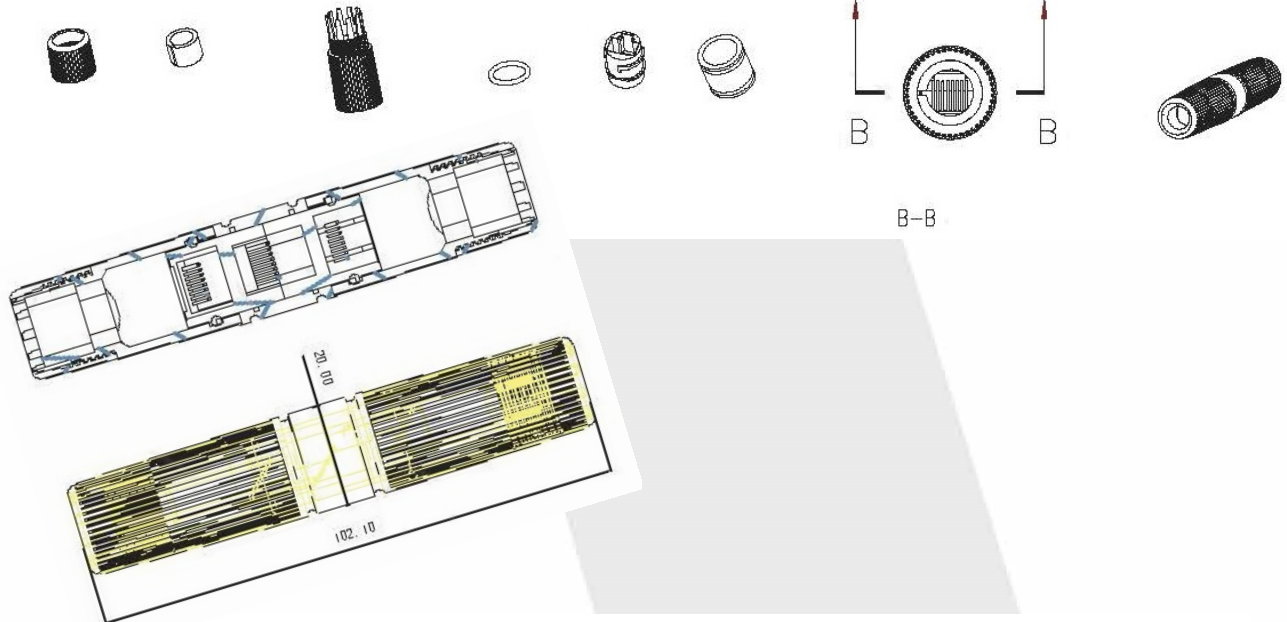
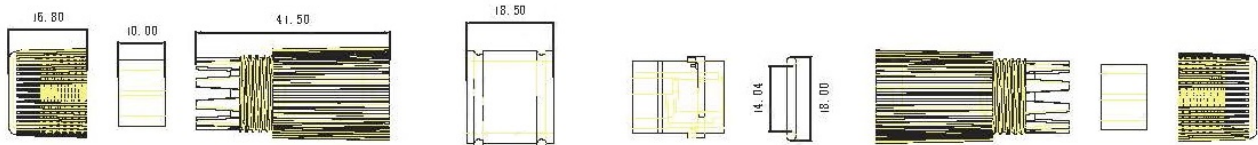
**Verificar firmeza y estanqueidad.**

## Certificaciones

**Cumplimiento estándar IEC 60529 (IP67).**

**Materiales libres de halógenos (opcional según modelo).**

**Cumple con ROHS.**



B-B

TOLERANCES		DATE		NETWORK CONNECTOR			
MM					WATERPROOF		
.0± 0.20	±	FILE NO.					
.00± 0.15	±	DWG NO.					
.000± 0.075	±						
ANGLES	± 1°						
		SCALE UNIT: MM	PART NO.	RJ45H-RJ45H-WP		SIZE	A4
THIRD ANGLE PROJECTION	Designed	Checked		Approved		SHEET 1 OF 1	

Característica	Descripción
<b>Eficiencia de Costos</b>	Utiliza cables estándar RJ45 y conectores modulares, reduciendo costos de materiales.
<b>Integridad de Señal</b>	El diseño de enchufe y clavija preserva el cableado original, asegurando cero atenuación de señal.
<b>Instalación</b>	Instalación sin herramientas ni cableado. Sigue la guía de instalación incluida para un despliegue rápido.
<b>Flabiiidad de Conexión</b>	La mecánica de bloqueo tipo bayoneta ofrece una conexión segura y resistente a vibraciones, superando alternativas tradicionales con rosca.
<b>Protección Ambiental</b>	Certificación IP67 para rendimiento resistente al agua y polvo. Incluye una tapa para la base cuando no está en uso.
<b>Protección Ambiental</b>	Certificación IP67 para rendimiento resistente al agua y polvo. Incluye una tapa para la base cuando no está en uso.